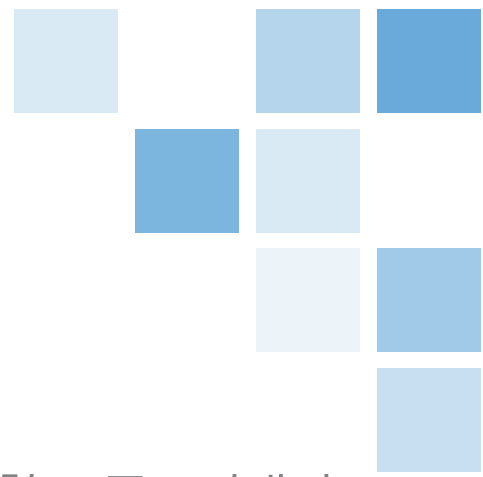


미래를 위한 도약, 세계를 향한 비상
Leap for the Future, Soar up to the World



건국대학교 글로벌캠퍼스

공공인재대학

College of Public Service and Education

경찰학과
Police Science

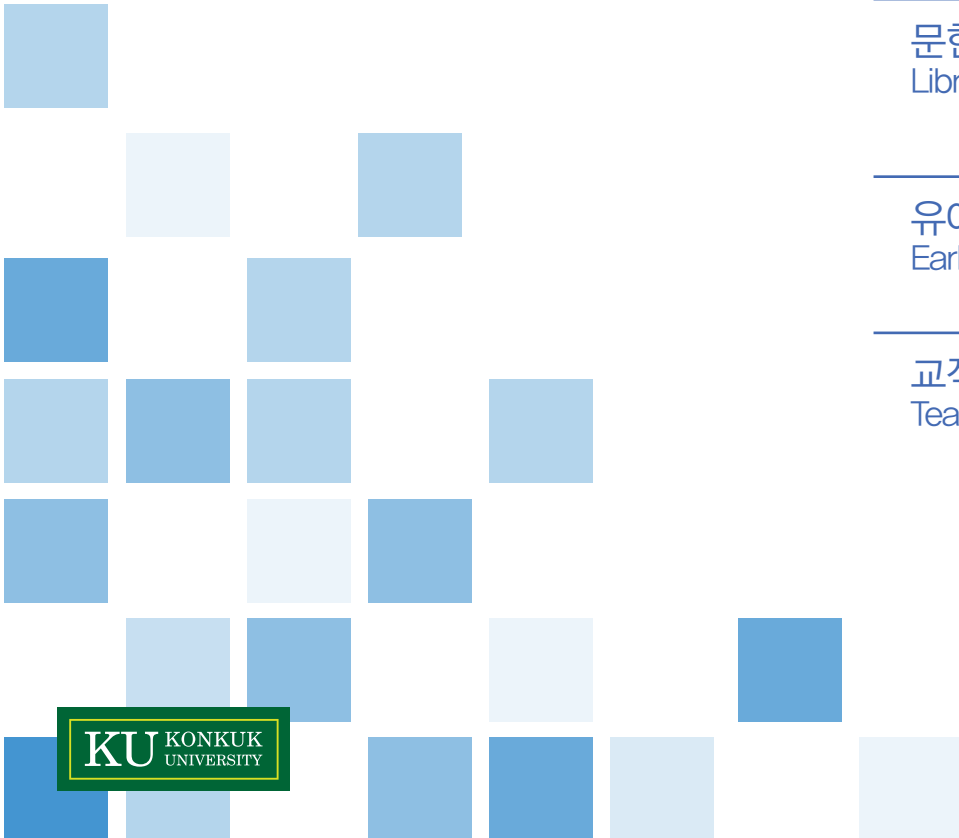
행정학전공(행정복지학부)
Public Administration

사회복지학전공(행정복지학부)
Social Welfare

문헌정보학과
Library and Information Science

유아교육과
Early Childhood Education

교직과
Teaching Training Program



CONTENTS

학장 인사말	03
공공인재대학	04
경찰학과	06
행정복지학부 (행정학전공)	10
행정복지학부 (사회복지학전공)	13
문헌정보학과	16
유아교육과	20
교직과	24
수시 · 정시 모집안내 및 기숙사	27

“지역을 넘어 세계로”

최고의 인재양성을 위한
 과감한 교육투자 · 우수한 교수진으로
 로컬을 뛰어넘어 세계를 품고 세계무대에서
 경쟁하는 건국대학교 글로컬캠퍼스



학장 인사말

건국대학교는 80년의 역사를 가진 명문사학입니다.
80년 전통의 명성에 걸맞은 훌륭한 공공인재를 양성하는데
건국대학은 인적, 물적 지원을 아끼지 않을 것입니다.



건국대학교 글로벌캠퍼스
공공인재대학 학장

박상진

건국대학교 공공인재대학은 국내에서는 처음으로 공공인재양성을 목표로 설립된 단과대학입니다. 공공인재대학은 공동선을 이해하고 실천하는 인재양성을 목표로 경찰학과, 행정복지학부(행정학전공, 사회복지학전공), 문헌정보학과, 유아교육과(사범계), 교직과 등 3개 학과, 1개 학부, 그리고 교직과정운영으로 구성되어 있습니다. 융복합적 단과대학인 공공인재대학은 정부 및 공공기관, 교육계, 학계 등 다양한 영역에서 두각을 드러낼 인재들을 양성하는 요람으로 자리매김할 것입니다.

여러분! 꿈과 뜻을 가지고 있다면, 건국대학교 글로벌캠퍼스 공공인재대학으로 오십시오. 이상을 향한 현실적 발판을 마련해드리겠습니다.



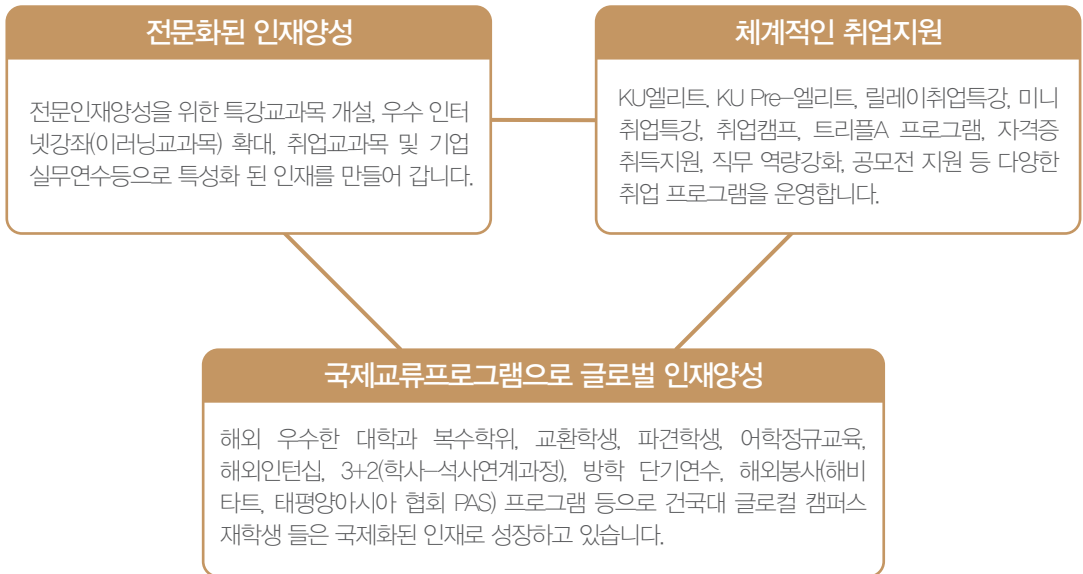
공공인재대학 | College of Public Service & Education

공공인재대학 프로그램

- 공공인재대학에서는 경찰공무원, 일반행정직공무원, 사서공무원, 사회복지사 및 유치원교사 배출을 목표로 학기 중과 방학 중에도 공공인재양성프로그램을 운영하고 있습니다.
- 공공인재대학에서는 국가고시 및 국가공인자격증을 준비하는 학생들을 위해 양현재(養賢齋)를 개원하여 체계적으로 학습을 지도하고 있습니다.
- 공공인재대학에서는 많은 학생들이 좀 더 빨리 공무원시험에 합격하고 공공영역에 진출할 수 있도록 공공인재양성프로그램과 양현재프로그램을 체계적이고도 유기적으로 운영하고 있습니다.



글로벌캠퍼스 능력개발 프로그램



장학안내

장학명	내용
신입생 장학금	입학성적이 우수한 자 중에서 선발 입학우수, 특별장학, 교비장학 등으로 구분
성 조	평점 4.0 이상인 자 중 대학별 재학생수 150명당 1명 비율로 선발
성신의 신 조	평점 3.5 이상인 자 중 대학별 재학생수 40명당 1명 비율로 선발
건국사랑 장학금 의 조	평점 3.2 이상인 자 중 대학별 재학생수 20명당 1명 비율로 선발
건국사랑	평점 2.7 이상인 자 중 실직자녀, 가정형편이 어려운자, 생계곤란자를 대상으로 대학별 재학생수 15명당 1명 비율로 선발
보훈장학금	본인이 대상(보훈1급)일 때는 학기수와 상관없이 등록금 전액을 교비에서 면제하며, 직계자녀(보훈2급)일 때는 등록금전액 면제
일감호장학금	본교 교직원 자녀가 본교 학부에 재학 중일 경우 등록금면제
공로장학금	학교발전과 면학풍토 조성에 공로가 있는 학생 중에서 선발
특정장학금	재학 중 행정고시, 공인회계사 등에 합격한 자에게 등록금 전액장학금지급
봉사장학금	재학생에게 일정기간 근로를 부과하고 장학금 지급
대학원장학금	학교에 공로가 인정되는 자 우선 선발
교외장학금	출연자가 제의하는 방법에 따르는 것을 원칙으로 함
등대지기장학금	학교 홈페이지를 관리하는 학생에게 학기당 50만원 지급
목련상장학금	효행, 헌신적인 선행, 봉사활동이 인정되는 학생에게 일정액의 장학금 지급
특별 및 천재지변장학금	학교발전에 공로가 특별히 있는 자, 천재지변으로 학업연장이 어려운 자 중에서 선발
복지장학금	가정형편이 어려운 학생 중에서 선발하여 일정액의 장학금을 지급
국제화장학금	파견학생 프로그램에 선발된 학생에게 지급(최장 1년)
해외현장체험장학금	하계방학 중 실시하는 "건국 21세기 뉴 프런티어 프로그램"에 선발된 학생
건국가족장학금	형제·자매가 학부 및 대학원에 재학 중인 자 외
멘토장학금	외국유학생들의 국내적응을 도우는 학생에게 최고 50만원의 장학금 지원
양현재장학금	양현재 학생 중 성적이 우수하고, 공직진출 국가고시를 준비하는 학생 중에서 양현재 운영 요강 기준에 의거하여 장학생 선발
가날지기장학금	본교 재학 중인 장애6급 이상 장애를 가진 학생에게 지급
장애부모장학금	차상위계층 학생 중 부모가 장애(장애5급 이상)를 가진 경우
장애도우미장학금	장애를 가진 학생의 교내활동을 보조하는 자
성신의봉사장학금	국내외 봉사활동에 참여한 학생에게 참가비용을 장학금으로 지급
국가장학금	국가지원 I, II유형 국가장학금
GLOCAL니눔장학금	차상위계층 중 국가장학금 수혜기준에 부합할 경우, 일정금액 지급
GLOCAL희망장학금	기초생활수급자 중 국가장학금 수혜기준에 부합할 경우, 일정금액 지급
건국다자녀장학금	다자녀가정 중 3째 이상 재학생에게 재학 중 1회에 한하여 100만원 지급

그 외 도서관미일리지장학, 성적향상장학(STEP-UP), 다문화장학, 취업프로그램 우수학생 장학, 토익점프 장학, 역량개발 장학, SPEC-UP장학 등등이 있습니다.

(2016학년도 1학기 기준)

경찰학과 | Police Science

1 학과개요

건국대학교 글로벌캠퍼스는 새롭게 학교를 건인해 나갈 중심 학과로서 경찰학과를 신설하였습니다. 건국대학교 경찰학과는 미래사회가 요구하는 전인격적이고 전문적 자질을 갖춘 경찰 공무원의 양성과 배출을 목표로 하고 있으며 근거리에 소재한 국립중앙경찰학교와의 상호 연계 교육 등을 통해 보다 전문적인 경찰인력을 양성해 나아갈 것입니다.

2 교과과정

역량	1-1	1-2	2-1	2-2	3-1	3-2	4-1	4-2	진출분야
사이버범죄 대응역량 (6)	컴퓨터 보안론			사이버 범죄 수사론		디지털 증거 수집론	디지털 포렌식	산업 보안론 경찰학 인턴십	사이버범죄수사 산업보안
범죄 대응역량 (11)		형법 총론1	범죄학 (사이버) (영어) 형법 총론2	형법 각론 형사 소송법1	형사 판례 연구 형사 소송법2	범죄 수사론 범죄 심리학	과학 수사론	수사 증거론 (온라인)	범죄수사
치안 관리역량 (5)		범죄 예방론	탐정학 원론 (영어)		민간 경비론	수사면담 조사론 (영어)	외사 경찰론		민간조사 민간경비
위기 관리역량 (5)	무도1	무도2		응급 처치론	국가 정보학	국가 안보론			국가정보원 국가안전처
행정 처리역량 (7)	경찰학 개론 민법 총칙		경찰 행정법1	경찰 행정법2	경찰학 연구 방법론		비교 경찰론 (온라인)	경찰학 원강 (영어)	경찰 법원 검찰 교정 공무원
과목수 (34)	4	3	4	5	5	5	4	4	

전공필수

3 교수진

성명	전공 (강의과목)	성명	전공 (강의과목)
박상진 교수	형법 / 형사소송법	이응혁 교수	범죄학 / 탐정학
최대현 교수	경찰학 / 형사정책	최현철 교수	정치학 / 행정학
강소영 교수	범죄학 / 경찰학	김동욱 겸임교수 <small>*중앙경찰학교</small>	정보보안
이문화 겸임교수 <small>*중앙경찰학교</small>	무도		

4 **진로 및 진출현황**

경찰 · 공무원	경찰공무원 및 경찰간부(일반, 외사, 전산통신, 해양), 해양경찰
	로스쿨, 사법시험, 행정고시, 지방행정고시, 입법고시, 위무고시, 법원행정직, 검찰사무직, 감사원 등
	국가정보원, 청와대경호실, 출입국심사관, 기무사, 헌병장교
	경찰행정학과 관련 분야 교수 등
교정공무원	교정직(공안직렬), 보호관찰직, 청소년보호시설 등
소방공무원	소방간부(격년제 시험 실시), 응급구조, 민방위본부 등
민간경비분야	공인탐정, 민간경비업체(세금, 캡스 등) 사이버 시큐리티업체, 경호업체, 환경 및 경비관련 관리자 등
기타	언론사, 대기업, 외국계 회사 등

5 **장학혜택**

1. **경찰가족** 장학혜택 : 부모 중 1인이 현직 경찰인 경우 입학금 면제
2. 경찰학과 **특별장학금** 지급

구분	선발기준	장학혜택
Justice	정시모집 일반학생 전형으로 합격한 자로서 대학수학능력시험 국어, 수학, 영어 영역 백분위 성적 평균점이 93점 이상 인 자	<ul style="list-style-type: none"> • 4년간 등록금 전액 지원 • 4년간 생활관(해오름학사)비 면제 (기숙사 신청시 우선선발) • 1년간 학업장려비 6,000,000원 • 글로벌캠퍼스 해외 교환학생프로그램 지원시 우선선발
Police	정시모집 일반학생 전형으로 합격한 자로서 대학수학능력시험 국어, 수학, 영어 영역 백분위 성적 평균점이 90점 이상 인 자	<ul style="list-style-type: none"> • 4년간 등록금 전액 지원 • 2년간 생활관(해오름학사)비 면제 (기숙사 신청시 우선선발) • 글로벌캠퍼스 해외 교환학생프로그램 지원시 우선선발
Elite	정시모집 일반학생 전형으로 합격한 자로서 대학수학능력시험 국어, 수학, 영어 영역 백분위 성적 평균점이 88점 이상 인 자	<ul style="list-style-type: none"> • 4년간 등록금의 50% 지급 • 2년간 생활관(해오름학사)비 면제 (기숙사 신청시 우선선발) • 글로벌캠퍼스 해외 교환학생프로그램 지원시 우선선발

※대학수학능력시험 국어, 수학, 영어 중 반드시 한 영역 이상 B형을 응시해야 함

6 양현재(養賢齋) (국가공무원 시험준비)

1. 경찰 간부시험 특별반 신설
2. 독립 학습공간 제공
3. 모의고사 실시 (월1회)
4. 동영상강의 무료 제공
5. 장학금 지원
 - 매월 실시하는 모의고사 성적 우수자에게 장학금 지원
 - 양현재 공부 과정에 시험에 합격하는 경우 장학금 지원
6. 건국 헬스클럽 무료 제공
7. 그밖에 경찰 채용 시험에 대비한 각종 수험 정보, 특강지원, 스터디 그룹 조직 등 다양한 혜택 제공

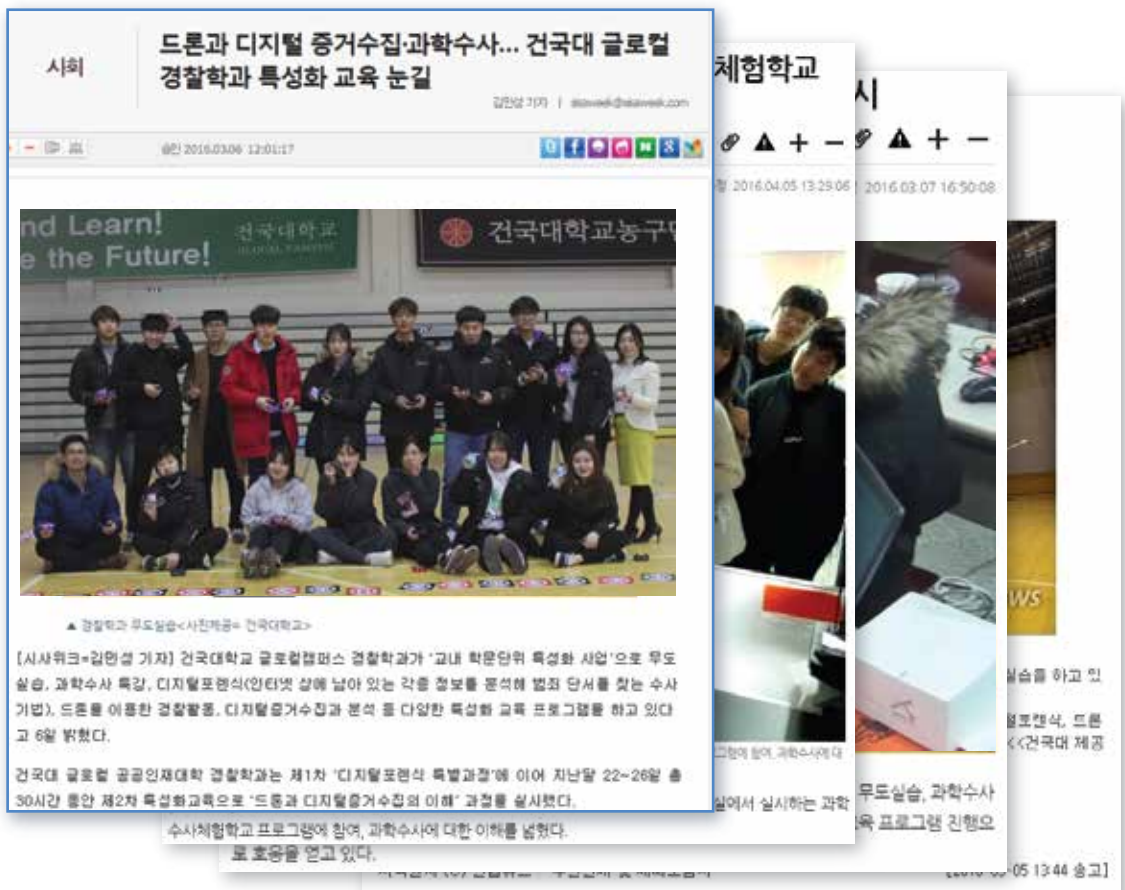


7 공공인재 양성프로그램

1. 경찰공무원 시험 준비반 운영
2. 기숙사 및 동영상 강의 무료 제공
3. 건국 헬스클럽 무료 제공

8 특성화교육

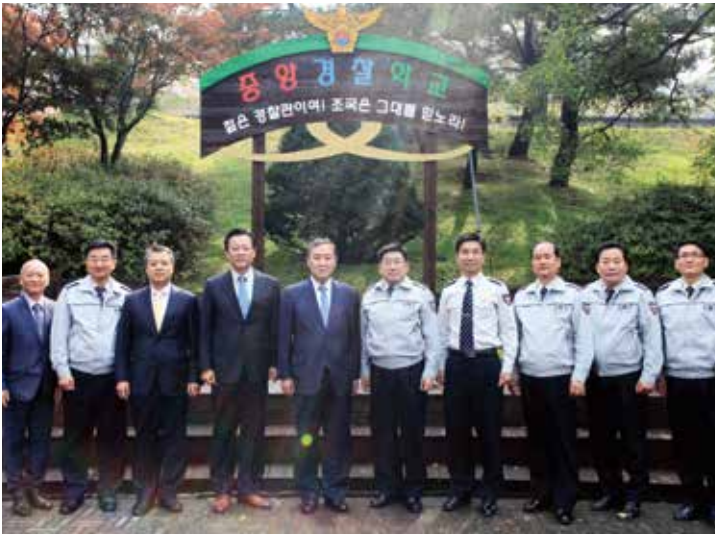
- 사이버범죄수사 및 조사과정에 필요한 휴먼신뢰성탐지(폴리그래프)에 관한 연구 및 전문 인력 양성
- 경찰대학 국제사이버범죄센터와 공동으로 디지털증거분석과정을 운영하여 컴퓨터와 네트워크에 남아있는 증거 수집 및 분석방법 학습
- 경찰학과 강의실에 '피의자 신문 조사실' 설치, 휴먼신뢰성탐지 강의에 활용
- 드론을 이용한 디지털 증거수집 이해 특성화 프로그램 운영



9 국립중앙경찰학교 MOU 체결



건국대학교 경찰학과는 근거리에 위치한 국립중앙경찰학교와 긴밀한 협조를 통해 상생적 발전을 도모하고 있습니다. MOU 체결을 통해 학생들의 중앙경찰학교 견학 및 체험, 중앙경찰학교의 유능한 교수님들의 강의와 특강을 들을 수 있어 이론과 실무를 연계하여 학습하는데 다른 대학들과는 차별화된 이점이 있습니다.



10 학교생활소개

건국대학교 경찰학과는 '패셔니스타' 입니다. 패셔니스타가 그 해 패션을 주도하듯이 우리 경찰학과도 건국대학교를 주도하고 있습니다. 입학결과에서 시작하여 과점바디자인, 단결력, 체육대회같은 교과목 외 분야까지 우수한 성과들만 만들어내며 선도적인 역할을 하고 있습니다. 신설이기에 더 돈독한 선배, 동기들과 최고의 교수님들과 함께 올해의 건국대에 웃을 입혀보시겠어요?



경찰학과 14학번 이진



행정복지학부 | 행정학전공 Public Administration

1 학과개요

현대의 세계화 · 정보화 · 지방화 시대에서 행정이 국민생활에 미치는 영향력은 매우 중요하며 광범위합니다. 행정학전공은 국가 사회체계 내에서 발생하는 다양한 행정현상에 대한 올바른 진단과 적절한 분석능력을 기르고, 이론적 · 실제적 연구를 체계적으로 심화시키며, 사회발전을 위하여 정부와 민간부문이 분담해야 할 역할과 기능을 습득합니다. 복잡 다양한 국가운영의 효율적 관리를 통해 국가와 각 사회부문 간의 균형적 발전뿐만 아니라 국가경쟁력을 키울 수 있도록 조직, 인사, 재무, 정책, 정보화 등의 다양한 분야에 대한 예측능력과 분석능력을 갖춘 국가사회가 요구하는 유능한 행정전문가를 양성합니다.

2 교과과정

1학년	1학기 : 행정학개론
	2학기 : 정책학개론, 예산이론
2학년	1학기 : 조직관리론, 전자정부론, 재무행정론, 행정철학
	2학기 : 조사방법론, 정책결정론, 인사행정론, 지방행정론
3학년	1학기 : 계량분석론, 행정학연습1, 행정사, 거버넌스론, 공기업론
	2학기 : 조직행태론, 행정학연습2, 지방재정론, 비교발전행정론, 정보체계론, 정부회계론, 행정개혁론
4학년	1학기 : 한국행정론, 도시행정론, 복지행정론, 정책분석평가론
	2학기 : 환경행정론, 지역개발론, 정책사례연구, 행정학종합설계

3 교수진

성명	전공 (강의과목)
이진복 교수	정책학(정책학개론 / 행정사)
현근 교수	재무행정학(공기업론 / 재무행정론)
안형기 교수	환경행정학(조직관리론 / 환경행정론)
소순창 교수	지방행정학(행정개혁론 / 지방행정론)
이향수 교수	정보화정책(전자정부론 / 정책학)

4 진로 및 진출현황

행정학전공을 이수한 졸업생들은 국가기관의 공무원은 물론, 여러 일반기업의 관리자로 진출할 수 있습니다. 중앙 · 지방정부의 행정공무원, 교육 · 경찰공무원, 세무공무원, 국회와 법원 및 검찰청의 공무원 등을 비롯하여 상공회의소 사회문화센터 등 지역사회개발기관, 주택공사, 한국통신, 한국전력 등 국가공기업, 은행, 보험회사 등의 금융기관, 신문 · 방송 등 언론기관, 기타 일반 기업체 등에 진출합니다. 그리고 대학원에 진학하여 석사, 박사 과정을 이수할 경우 행정학분야의 전문가로서 연구기관의 연구원 및 대학의 교수로 진출할 수 있습니다.

대학원진학	석 · 박사학위취득, 해외유학, 대학교수, 연구원
연구소	국책연구소, 민간기업연구소 등
국가공인전문가	변리사, 법무사, 공인중개사, 공인감정평가사 등
정부기관 (공무원)	중앙, 지방행정기관, 국회사무처, 검찰청, 선거관리위원회, 경찰서, 교육청, 정부 출자기관, 정부지원협회와 재단 등
공기업	한국 전력 공사, 농어촌 개발공사, 수자원공사, 한국 통신 공사 등
산업체 진출	국대 대기업, 외국계 기업, 공기업(공사, 공단), 국내외 금융기관

5 소모임 소개

모의국무회의	모의국무회의는 대통령과 각 부 장관들이 함께 국무회의 하는 것을 모의로 꾸며 연극을 하는 소모임입니다. 모국은 행정학과에서 참여율이 가장 좋고 행정학과의 가장 큰 소모임이라 할 수 있습니다. 또한 모의국무회의라는 것이 매년 한국행정학회에서 열리는 모의국무회의 경연대회가 있는 만큼 행정학과 학생들 사이에서 널리 알려져 있습니다.
FCPA	FCPA는 행정학과의 축구 소모임으로 매주 하루씩 학교 운동장을 빌려서 소모임 회원들과 축구를 하고 있으며 남자뿐만 아니라 여학생들도 매니저로서 활동도 하고 있습니다.
독tory	독tory는 행정학과의 독서토론 소모임입니다. 2주마다 한 권씩 책을 선정하여 주기적인 독서토론모임을 갖습니다. 소모임 회원들은 독서토론 뿐만 아니라 도서저금통 제도를 실시하여 개개인마다 독서 목록과 감상문을 포트폴리오하여 향후 취업 준비로도 활용하고 있습니다.
시사문제 연구회	시사문제 연구회는 대학생의 시각으로 사회 문제에 대해 토론하는 소모임입니다. 올바르고 균형 잡힌 정보의 제공과 건전한 토론문화의 형성을 통해 향후 건강한 시민의식을 갖춘 여론 형성을 지향하고 있습니다.



6 공무원 양성프로그램 & 양현재(養賢齋)

• 공무원 양성 프로그램

학생들이 재학 중에 공무원 시험을 합격할 수 있도록 돕고자 행정학과 자체적으로 실시하는 프로그램입니다.

1. 학기 중 & 방학 중 공무원 시험 준비반 운영
 - 기숙사 및 동영상 강의 무료 제공
 - 간식 제공
 - 6주간 09:00 ~ 23:00 까지 운영되는 단기 집중형 학습 프로그램
2. 동영상 강의 무료 제공
3. 장학금지원 (모의고사 성적 우수자 및 출석 우수자에게 장학금지원)

• 양현재 프로그램

고급공무원(5급 고등고시, 7·9급 행정직, 국영기업체, 국회사무처, 국가정보원 등), 국가공인전문가(변리사, 법무사, 공인중개사, 공인감정평가사 경찰간부, 검찰사무직, 법원행정직 등)로의 진출을 돕고자 학교에서 실시하는 프로그램입니다.

- | | |
|-------------------|------------------|
| 1. 행정직시험 특별반 신설 | 2. 독립 학습공간 제공 |
| 3. 모의고사 실시 (월 1회) | 4. 동영상강의 무료 제공 |
| 5. 장학금 지원 | 6. 건국 헬스클럽 무료 제공 |

7 재학생 및 졸업생 인터뷰

행정학과 학우들은 학업과 더불어 축구 농구 배드민턴 댄스 모의국무회의 등의 여러 소모임 활동을 통해 바람직하고 건전한 취미생활을 즐깁니다. 소모임 활동을 통해 선후배간의 돈독한 관계를 유지하여 학과내 친밀한 분위기가 조성되어 있습니다.



행정학전공 10학번 이소연



저는 4학년 1학기에 재학중입니다.
현재 경찰공무원에 합격하고 중앙경찰학교에서 교육중에 있습니다.
신입생 때 가졌던 “꿈” 은 행정학과에서 점점 “현실” 로 다가오고 있습니다.
사회에 꼭 필요한 인재가 되기 위해 오늘도 잠들지 않는 행정학과로 오세요~

행정학전공 10학번 엄정현

건국대학교 행정학과 96학번 주기완입니다. 행정학과를 졸업한지도 벌써 13년이 지났습니다. 되돌아보면 지금의 나를 있게 해준 것이 바로 건국대학교 행정학과가 아닌가 싶습니다. 건국대학교 행정학과는 다양한 행정현상에 대하여 올바른 진단과 분석을 하기 위한 이론적·실증적 지식을 습득하여 공공부문과 민간부문을 가릴 것 없이 국가 및 사회발전에 기여할 수 있는 인재를 육성하는데 최선의 노력을 하는 자랑스러운 학과입니다.



행정학전공 96학번 주 기 완 (창원대 행정학과 교수)



저는 현재 한화생명에 재직하고 있습니다.
건국대학교와 시작을 함께한 우리 행정학과는 역사가 매우 깊고 전통이 있는 학과입니다. 그 만큼 각 분야의 최고의 교수님들이 계십니다. 이러한 교수님들의 제자로 행정학에 대해 알아가고 공무원양성프로그램을 통해 공무원에 한발 한발 다가갈 수 있는 기회를 여러분이 꼭 잡으셨으면 좋겠습니다.

행정학전공 06학번 송상빈 (행정학과 졸업생)

행정복지학부 | 사회복지학전공 Social Welfare

1 학과개요

사회복지학 전공은 종합 및 응용과학적 특성을 지닌 실천적 한문 분야로서 기본 이론과 실천을 기초로 한 전문 사회복지사를 양성하는데 그 기본 목표를 둡니다. 인간과 사회에 관한 다양한 문제를 이해, 분석하고 해결할 수 있는 지식과 방법 및 기술을 습득할 수 있도록 합니다.

2 교과과정

1학년	1학기 : 사회복지개론
	2학기 : 인간행동과 사회환경, 사회문제론
2학년	1학기 : 사회복지조사론, 장애인복지론, 사회복지발달사, 학교사회사업론, 건강가정론
	2학기 : 사회복지실천론, 프로그램개발과평가, 사회복지자료분석론, 지역사회복지론, 아동복지론, 여성복지론
3학년	1학기 : 사회복지정책론, 사회복지행정론, 사회복지실천기술론, 의료사회사업론, 정신보건사회복지론, 빈곤론, 사회적기업 창업의 이해
	2학기 : 노인복지론, 사회복지현장실습1, 산업복지론, 사례관리론
4학년	1학기 : 사회복지현장실습2, 사회보장론, 사회복지윤리와철학, 가족정책론, 사회복지 캠페인 디자인
	2학기 : 가족상담론, 사회복지법제론, 복지국가론

3 교수진

성명	전공 (강의과목)
김종일 교수	사회복지정책 / 비교사회정책 / 지역사회복지
신준섭 교수	사회복지실천
이용우 교수	사회복지정책
이미진 교수	노인복지, 사회복지서비스
백민소 교수	노인복지, 사회복지실천, 의료복지
류재윤 교수	아동청소년 복지

4 진로 및 진출현황

공무원	시·군·구청 및 주민센터, 사회복지전담공무원, 보호관찰직, 교정직, 행정공무원 등
사회복지 기관 및 시설	지역사회복지관, 노인복지(회)관, 장애인복지관, 지역아동센터, 아동복지시설, 청소년복지시설, 노인복지시설, 장애인복지시설, 여성복지시설, 건강가정지원센터 등
공공분야	군사회복지사, 국민연금관리공단, 근로복지공단, 건강보험공단, 보건복지인력 개발원 등
기업분야	산업복지사, 기업사회복지사 등
학교분야	학교사회복지사, 방과후 지도사, 돌봄교실복지사 등
의료분야	의료사회복지사, 정신보건사회복지사 등
단체	NGO, NPO, 사회복지 법인, 사회복지공동모금회, 사회복지협회, 사회복지자협회, 공익단체 등
연구소	보건사회연구원, 여성정책연구원, 청소년정책연구원 등 각종 연구소

5 MOU협약

충북 북부 노인보호전문기관, 충주시정신건강증진센터, 충주 종합사회복지관, 부스러기사랑나눔회 지역 아동센터중앙지원단, 구립서초양재노인종합복지관, 서울시립중앙청소년수련관, 충주시청 MOU협약 체결.

6 대학원 소개

사회복지학에 대한 기본적 지식과 이론을 습득한 후 사회복지의 실천 방법에 대한 다양한 이론과 실천 기술을 익힌 전문사회복지사 및 사회복지학의 학술 발전에 기여할 수 있는 학술적 및 연구적 자질을 갖춘 연구자의 양성을 목적으로 합니다.

7 비교과 특강

본 학과에서는 비교과과정으로 취업역량 강화프로그램을 다음과 같이 시행하고 있다. (2016년 시행하고 있지만 추후 변경가능하다)

1. 공기업 직무역량 NCS 대비과정(NCS: National Competency Standards)

공공기관(예:건강보험관리공단, 국민연금공단)에서 일하고자 희망하는 구직자는 공공기관 채용에서 의무적으로 채택하는 NCS의 의미와 개발배경을 잘 이해하고 개인의 직업선택과 경력개발에 효과적으로 활용할 수 있는 방법을 알아야 하기에 비교과 특강으로 진행하고 있다.

2. 미술치료 (3급 자격과정)

학생들의 전공역량 강화와 사회복지실천기술 향상을 위하여 진행되는 프로그램으로 해결중심 가족치료의 원리와 철학 및 치료전략에 대한 이론 강의와 사례분석 및 다양한 질문기법을 실습한다.

3. 해결중심치료워크숍

미술치료의 이론을 학습하고 인간 발달 단계에 맞는 미술치료 개입기법과 검사 실시 및 분석, 표현활동에 대한 개념적 이해와 미적 표현의 양식을 습득함으로써 사회복지학과 재학생의 직무역량을 강화하는 데에 목적이 있다.

8 소모임 소개

1. 링크센터

링크센터는 충주에 있는 복지기관 방문을 통해 사회복지 현장에 대한 이해의 향상과 진로개발에 도움을 주며 이외에도 프로그램 개발 및 진행과 공모전 참여도 합니다.

2. 사랑나눔

사랑나눔은 사회복지학과의 봉사 소모임입니다. 단체봉사활동, 컨택을 통한 봉사활동, 그리고 1:1 멘토링 학습지도 봉사활동의 형태로 운영됩니다. 사회복지학과 학우들이 함께 봉사활동 참여를 통해 사회복지에 대한 이해도를 높임과 동시에, 진로에 대해 생각하고 탐색할 수 있는 경험이 됩니다.



9 재학생 및 졸업생 인터뷰

저는 2학년 때 분야선택을 한참 고민하고 있을 시기에 링크센터라는 소모임을 통해 '시니어스 타워' 라는 노인복지시설을 방문하였는데 기관에 대한 안내와 함께 사회복지사분들이 하시는 일을 보고나서 분야를 선택하게 되었습니다. 이렇듯 저희 건국대학교 사회복지학전공은 학생들을 위해 많은 도움을 제공하고 있습니다. 저희 학교에서 자신의 꿈을 실현하고 이를 수 있는 역량을 키워나가는 좋은 시간을 가졌으면 합니다.



사회복지학전공 14학번 심 영 주



던지면 돌아오는 부메랑처럼 우리들이 주위를 외면하는 만큼 후에 다시 돌려받게 됩니다. 사회복지사. 한명의 힘으로도 한 사회의 일부를 바꾸고 여러 명이 모이면 나라의 일부를 바꿀수 있습니다. 보다 나은 자신의 미래를 위해 생각하세요.

사회복지학전공 10학번 조 경 빈

안녕하세요. 건국대학교 사회복지학과 91학번 류재윤입니다. 건국대학교 사회복지학과는 사회복지 정책과 실무현장에 유능한 사회복지사를 많이 배출한 역사와 전통을 가지고 있는 학과입니다. 사회변화를 이해·예측하고 대처할 수 있는 능력을 지닌 미래 지향적 사회복지사, 인간을 존중하는 따뜻한 마음을 지닌 사회복지사를 양성하는 건국대학교 사회복지학과에서 자신의 꿈을 실현하고 멋지게 이를 수 있는 역량을 키워나가길 바랍니다.



사회복지학과 91학번 류 재 윤 (건국대 사회복지학과 교수)

문헌정보학과 | Department of Library and Information Science

1 학과개요

1. 문헌정보학 개요

문헌정보학은 기하급수적으로 증가하고 있는 각종 정보를 신속하고 정확하게 이용자에게 제공할 수 있도록 그 처리 방법을 개발하는 것을 목표로 합니다. 문헌정보학의 학문과 이론에 대한 확고한 이해를 갖추도록 하고, 실제에서의 현장 실무능력을 갖추도록 현장연계교육을 실시하고 있습니다.

2. 문헌정보학 교육 철학

문헌정보학도는 랑가나단(S. R. Ranganathan)의 5법칙을 따릅니다.

제1법칙은 “도서는 이용하기 위해 있는 것이다”

제2법칙은 “모든 이용자에게 그의 도서를”

제3법칙은 “모든 도서에게 그의 독자를”





제4법칙은 “이용자의 시간을 절약하라”

제5법칙은 “도서관은 성장하는 유기체이다”

2 교과과정

단 계	학년-학기	Track 유형		
		학문지향형	전문직업인형	복수전공형
기 초	1-1	문헌정보학개론, 아동 및 청소년자료		
	1-2	정보미디어역사, 독서지도론		
기 반	2-1	자료조직(분류) 서지학개론	정보조사제공론 자료조직(분류) 도서관경영론 디지털콘텐츠론	디지털콘텐츠
	2-2	자료조직(목록) 장서개발론	자료조직(목록) 정보통신테크놀로지 관중별도서관운영론 지식정보 취약계층 도서관서비스	정보통신테크놀로지 지식정보 취약계층 도서관서비스
심 화	3-1	전문사서와 주제별정보원 정보검색론 메타데이터	정보검색론 / 메타데이터 도서관시스템자동화 학술정보웹사이트구축론 전문사서와 주제별정보원	전문사서와 주제별정보원 학술정보웹사이트구축론
		색인초록조직론	디지털도서관론 주제전문사서실습 데이터베이스운영론 학교도서관매체센터운영론	주제전문사서실습 데이터베이스운영론
	4-1	정보리터러시	정보리터러시 도서관정보시스템운영론 문헌정보학 캡스톤디자인	정보리터러시 도서관정보시스템운영론 문헌정보학 캡스톤디자인
	4-2	기록관리학개론 비도서자료의 이해	인턴십 정보자원관리연습 비도서자료의 이해	정보자원관리연습

5 소모임 소개

	<p>사서교사(T&L) Teacher&Library는 사서 임용고시 합격을 목표로 하는 소모임으로, 전공과목 학습과 임용고시 관련 자격증 취득을 준비합니다.</p>	<p>사서공무원 사서공무원 기출 문제를 풀고, 인터넷강의를 통해 전공과목을 탄탄히 준비합니다.</p>	
	<p>Joy At Move(JAM) & FC, LIST 농구와 축구를 하는 운동 소모임으로 매주 1~2회의 합동훈련을 진행 하고 단대리그, KU컵 등에 참여합니다.</p>	<p>센스(SENSE) 매주 여러 프로그램으로 선후배 및 동기 간의 친목을 돈독히 다집니다.</p>	

6 장학혜택

성(誠)신(信)의(義)장학금(성적), 건국사랑장학금(가정형편), 등대지기장학금(홈페이지 관리), 근로 장학금 등 건국대학교 공인 장학금을 수여하고 있으며 문헌정보학과 동문회 장학금을 수여하고 있습니다.



< 문헌정보학과 동문회 장학생 >

- 대 상 : 문헌정보학과 학생 중 성적이 우수하고 학과 참여도가 높은 학생들 중에 가정형편이 어려운 자
- 장학금 : 졸업한 동문들의 후원금 300 만원(1년에 3명)

*문헌정보학과 동문회 장학금은 약 1,500여 명의 동문들이 매년 일정 금액을 모아서 형성된 것으로 문헌정보학과만의 특성화된 장학금

7 MOU협약 및 현장실습



문헌정보학과 학생들의 산업현장 체험기회 제공은 물론 각급 도서관에서 요구하는 실무능력 배양을 위해 서울도서관, 한국철자도서관, LG 상남도서관, 출판유통진흥원, 동대문구 정보화도서관 등 33개의 도서관 및 도서관 관련 업체와 MOU를 체결하였습니다.



국립중앙도서관, 국회도서관, 법원도서관, KBS자료실, 서울도서관 등 기타 도서관 및 MOU협약업체 등 총 33개 기관에서 현장실습이 가능합니다.

8 도서관인 윤리선언식



2012년 12월 6일, 국내 최초 문헌정보학과 졸업예정자를 대상으로 도서관인 윤리선언식을 거행함으로써, 미래의 사서들이 전문가로서의 큰 자부심을 가지고 인류문화 역사에 기여하겠다는 결연한 의지를 다짐하였습니다. 매년 졸업예정자들을 대상으로 진행하고 있습니다.

9 도서관계 유명인사 초청특강



문헌정보학과에 재학 중인 학생들이 장차 진출을 원하는 진로 분야를 조사해, 그 가운데 선호도가 가장 높은 부분을 차지하는 분야에서 활동 중인 최고의 현장 전문가를 초빙하여 취업특강을 개최하고 있습니다.

10 대학원 소개

도서관 및 정보센터 정보산업체, 출판기관 등 여러 정보서비스영역에서 일할 수 있는 자질을 체득하여 높은 질의 서비스를 창출할 수 있도록 함을 목표로 하며, 석사과정은 2011년 9월에, 박사과정은 2013년 9월에 개원했습니다.

• 대학원 현황

졸업생	12명	석사과정	11명	박사과정	2명
-----	-----	------	-----	------	----

11 재학생 및 졸업생 인터뷰



Q 건국대학교 문헌정보학과와 취업률은 어떤가요?

A 우리 학과는 전국에서 순위권 안에 들만큼 취업률이 높은 과입니다. 서울권 이내에 있는 과보다 취업률이 높은 걸로 알고 있습니다.

문헌정보학과 13학번 김 남 옥

Q 사서직업이 어떻게 변화하고 있다고 생각 하시나요?

A 최근 문헌정보학은 정보학을 중심으로 발전되고 있습니다. 현재는 온라인서비스가 늘어나는 추세이며 정보통신기술을 쫓아 모바일 유비쿼터스 도서관으로 변해갈 것이라고 생각합니다.

문헌정보학과 95학번 남 재 우



Q 문헌정보학과 졸업 후 어디에 취업이 가능한가요?

A 공공도서관, 학교도서관, 전문도서관, 기타도서관(기업체, 방송국, 병원, DB업체) 등 모든 관종별 도서관이나 자료실에 취업할 수 있습니다.

문헌정보학과 09학번 공 예 찬

12 커뮤니티 소개

문헌정보학과 홈페이지 <http://lis.kku.ac.kr>



지식콘텐츠연구소 <http://www.ijkcdt.net>



문헌정보학과 졸업생 커뮤니티 <http://lis-alumni.kku.ac.kr>



문헌정보학과 진로정보 <http://lis-career.kku.ac.kr>



문헌정보학과 사이월드 클럽 <http://club.cyworld.com/kkuis1985>



문헌정보학과 동문회 밴드



유아교육과 | Department of Early Childhood Education

1 학과개요

1. 교육목표

건국대학교 유아교육과는 인간의 발달 중 가장 중요한 시기인 영·유아기의 신체적, 인지적, 사회·정서적 발달을 체계적으로 이해하고, 이론을 실제로 적용해 보는 실습과정을 통하여 이 시기 유아들의 특성에 맞는 교육을 할 수 있는 능력 있고 자질 있는 유아교육 전문가 양성을 목표로 합니다.

2. 유아교육과 비전

- 유아교사교육의 전문화 : 우수학생 및 우수교수, 교육과정의 다양화, 학생들의 학술활동 강화, 동문 장학금 수여, 교육관련 특강
- 현장연계교육의 활성화 : 사전/본/사후 실습의 강화, 협력 유치원 체결, 유아교육 관련 지역사회 봉사활동, 교육청과의 연계(장학지도)
- 전문인력양성의 다양화 : 학생연수(해외문화탐방 및 어학연수)지원, 다양한 소모임 활동, 진로특강, 관련자격증 취득

2 교과과정

1학년	1학기 : 영아발달, 아동복지, 유아음악교육, 교육학개론
	2학기 : 유아논리및논술, 유아동작교육, 유아교육개론, 기악, 교육심리
2학년	1학기 : 유아발달, 놀이이론과 교육, 유아사회정서교육, 유아언어교육, 교육철학및교육사, 특수아교육
	2학기 : 아동안전관리, 아동문학, 유아미술교육, 인지이론과교육, 교육평가및통계, 유아교육과정
3학년	1학기 : 유아수학교육, 아동건강교육, 아동상담, 유아연구방법, 교육과정
	2학기 : 유아과학교육, 교재연구및지도법, 영유아교수방법, 영유아프로그램개발평가, 유아미디어교육, 교육사회
4학년	1학기 : 보육과정, 아동관찰및행동연구, 유아교사론, 유치원교과교육론, 교육실습
	2학기 : 보육실습, 부모교육, 유아교육운영관리, 교육봉사, 교직실무

3 **교수진**

성명	전공 (강의과목)
김지은 교수	유아사회정서교육 / 유아관찰및평가
염지숙 교수	유아교육과정 / 유아교사론
권희경 교수	유아언어교육 / 아동문학
방유선 교수	영유아프로그램개발과평가 / 유아수학교육

4 **진로 및 진출현황**

교육 분야	교수, 유치원 교사, 어린이집 교사, 유아교육행정가
국공립 기관	병설유치원 교사, 아동복지관련 공무원
연구기관	대학원진학 및 해외유학, 유아교육관련연구소
언론기관 및 출판업	유아 방송국PD, 유아관련도서출판사, 유아교육 교구제작가
유아교육 관련 전문가	아동상담사, 놀이치료사, 인형극연출가, 아동문학 작가, 아동음악가



5 교원양성기관 평가 “A등급”



건국대학교 유아교육과는 교육부 및 한국교육개발원에서 주관하는 2015년 ‘4주기 교원양성기관 평가’에서 최우수 등급인 A등급을 획득 하였습니다. 이 평가는 교원양성 기관의 교육경영 및 여건, 교육과정, 성과 등을 체계적으로 진단하는 공신력있는 평가입니다. 최우수등급인 “A등급”을 획득함으로써 학과의 우수성을 입증하였으며 교육부장관 표창을 수상하였습니다.

6 학생활동

· 학술제 『꿈꾸는 아이』

- 교구전시회
- 소모임별 공연
- 페이스 페인팅

· 사전실습 및 현장실습

- 3학년 사전실습
- 4학년 교육실습
- 4학년 보육실습

· Homecoming Day

- 졸업생과 재학생의 만남의 장

▶ 자율적인 학생회 활동과 학술발표회 지원을 통하여 학부 활동을 활성화 하도록 유도하고, 유아교사 양성에 필요한 다양한 소모임 활동 프로그램을 지원합니다.

· 소모임 활동

- 피노키오 (인형극)
- 아² 소리 (음률)
- 핸드메이커 (창작공예)
- 꼬마라기 (구연동화)
- 소리그림 (수화)
- 미디리안 (유아미디어)



소리그림



아² 소리



꼬마라기



피노키오



핸드메이커



미디리안

6 소모임 소개

미디어안	학과행사 및 학과축제의 촬영과 편집을 통해 동영상을 제작하는 미디어 소모임입니다. 발전된 실력으로 영상을 제작하기 위해 프리미어, 플래시, 포토샵 등의 프로그램을 활용하는 방법을 익힙니다.
꼬마라기	해바라기가 항상 해만 바라보듯이 해바라기처럼 아이들의 눈높이에서 아이들만 바라보겠다는 의미를 가진 소모임입니다. 아름다운 동화를 만들고 다양한 목소리와 표정, 모션, 연기를 연습하여 아이들에게 구연동화를 선보입니다.
소리그림	세상에서 가장 소중한 소리를 마음으로 담은 수화 소모임입니다. 세상에서 가장 아름다운 언어인 수화를 통해 노래를 손으로 부르며 장애아동, 비장애아동 구분없이 모두 함께 할 수 있는 공연을 제작하여 무대에 올리고 있습니다.
아 ² 소리	아름다운 아이들의 소리의 줄임말 손유희, 율동 등의 다양한 음률활동을 하는 소모임으로 일원 각자가 율동을 기획하여 공연을 갖습니다. 모두 하나된 분위기 속에서 공연을 연습하고 무대의상도 직접 제작합니다.
피노키오	동화 속 나무인형 피노키오를 사랑으로 만들었던 제페토 할아버지처럼 직접 인형을 제작하여 인형들에게 생명을 불어 넣는 소모임입니다. 탈 인형극을 통해 아이들이 꿈과 희망을 갖고 바르게 성장할 수 있도록 교훈을 주는 것을 목적으로 하고 있습니다.
핸드메이커	한 학기마다 펠트교구, 클레이아트, 폼POP, 풍선아트, 페이스페인팅 등의 자격증을 한 가지씩 취득하고 있습니다.

7 재학생 및 졸업생 인터뷰



건국대학교 유아교육과에서 배울 수 있었던 질 높은 강의와 소모임을 비롯한 다양한 경험은 제가 유치원교사로서 성장할 수 있는 큰 밑거름이 되었습니다. 유아를 대하는 사람으로서 갖추어야 할 전문적인 지식과 풍부한 경험을 바탕으로 훌륭한 유아교사, 또는 아동관련 전문가가 되고자 한다면 건국대학교 유아교육과는 그 꿈을 뒷받침 해주는 좋은 바탕이 될 것입니다.

유아교육과 10학번 이지윤 (2014년도 서울수석 임용고시 합격자)



우리 과는 국·내외 유아교육 동향이 반영된 다양하고 세분화 된 수업을 통해 꿈나무 교사들의 질적 수준 향상을 도모하고 있습니다. 저는 이런 환경에서 공부하면서 늘 즐거움과 자부심을 갖고 있습니다. 또, 매년 유아들을 위한 꿈꾸는 아이 축제를 준비하면서 학업 뿐만 아니라 손유희, 율동, 교구제작, 미디어매체 활용 등의 다양한 경험을 하게 됩니다. 축제를 준비하는 약 10개월 동안의 경험과 축제를 마치고 난 후의 보람은 제 인생에 두고두고 기억에 남을 것입니다.

유아교육과 13학번 신송희

교직과 | Teaching Training Program

1 학과개요

1. 학과 소개

건국대학교 글로벌캠퍼스 교직과는 일반대학 교직과정에 재학 중인 예비교사들을 위해 전문 지식과 전인적 품성을 배양하고 교직 적성을 제고할 수 있도록 교직과목을 지도하고 운영 및 관리를 위해 설치되었습니다.

2. 교직과정 교육목표

- 교직과정의 교육목적
전인적 인성을 갖춘 미래지향적 중등교육전문가 양성
- 교직과정의 교육목표
 - 교육 및 교과영역에 대한 전문성 함양
 - 창의적 문제 해결력 함양
 - 교육정보화 주도
 - 국제적 마인드 함양

2 교직과정

구분	2009~2012학년도 입학자 (2011~2014학년도 편입학자 포함)	2013학년도 이후 입학자 (2015학년도 이후 편입학자 포함)
교직이론	<ul style="list-style-type: none"> • 14학점 이상(7과목 이상) 교육학개론 교육철학 및 교육사 교육과정 교육평가 교육방법 및 교육공학 교육심리 교육사회 교육행정 및 교육경영 학생상담 이론과 실제(선택) 	<ul style="list-style-type: none"> • 12학점 이상(6과목 이상) 교육학개론 교육철학 및 교육사 교육과정 교육평가 교육방법 및 교육공학 교육심리 교육사회 교육행정 및 교육경영 학생상담 이론과 실제(선택) -교직독서(선택) 교사론(선택)
교직소양	특수교육학개론 교직실무	특수교육학개론 교직실무 학교폭력예방의 이론과 실제
교과교육	교과교육론 교과교재연구 및 지도법 논리 및 논술	
교육실습	교육실습 교육봉사 I, II	

• 간호학과 · 문헌정보학과 · 식품영양전공은 교과교육 과목은 제외

3 교수진

성명	전공 (강의과목)
안 세 근 교수	교육학개론 / 교육행정 및 교육경영
김 경 화 교수	특수교육학개론 / 교육심리

4 진로 및 진출현황

• 전공기본이수과목, 교직과목 및 교육실습을 이수 시, 중등 정교사 2급 자격증을 취득

교육분야	국공립 중 · 고등학교의 교사, 사립교사
대학원진학	석박사학위취득, 해외유학, 대학교수, 연구원
정부기관	중앙부처 및 지방자치단체 교육공무원

5 교직 특성화 프로그램

- 양현재 프로그램- 임용고시/교육공무원 특별반 신설
- 수업행동분석실 운영
- 수업실연경연대회



6 교직과정
설치 학과

단과대학	학과(전공)명	
미디어커뮤니케이션대학	문화콘텐츠학부	한국어문콘텐츠전공 영어문화학전공
디자인대학	디자인학부	패션디자인전공 산업디자인전공 시각광고디자인전공 영상디자인전공 실내디자인전공
	조형예술학부	도자디자인전공 금속디자인전공
국제비즈니스대학	경영경제학부	경영학전공 경제학전공
	국제통상 · 문학학부	국제통상학전공
공공인재대학	문헌정보학과	
	유아교육과	
과학기술대학	녹색기술융합학과	
의료생명대학	바이오융합과학부	생명공학전공 식품생명과학전공
	간호학과	

7 재학생 및
졸업생 인터뷰



교직과 수업은 다른 전공 학생들과 같이 하지만, 소규모 인원이라 교수님과 학생, 학생과 학생과의 관계가 다른 과보다 긴밀하게 상호 소통할 수 있어서 좋았습니다. 또한 교직이론수업과 더불어 교육봉사를 통해 수업에서 배운 지식들을 몸소 체험할 수 있는 기회가 되었으며 교사의 꿈을 더욱 현실화시키는데 유익한 시간들이었습니다. 만약 교사가 되고자 하는 꿈을 가지고 있다면, 다양하고 세분화 된 교직과 수업을 통해 그 꿈에 한 발짝 더 다가갈 수 있을 것입니다.

커뮤니케이션문화학부 한국어문학전공 13학번 김진선



생명공학과로 진학을 하여 교직이수를 알게 되었고, 생물선생님이 되고자 하는 꿈을 가지게 되었습니다. 하지만 학교생활을 하면서 교직이수와 임용고시에 대한 정보를 얻을 수 없어 힘들어하던 저에게 많은 도움을 주셨던 분들이 바로 교직과 교수님들입니다. 덕분에 임용고시를 통과하여 그렇게 하고 싶었던 선생님이 되어 학생들을 마주할 수 있었습니다. 목표를 가지고 있다면 망설이지 말고 지금 당장 도전하십시오. 목표에 도달하기까지 개개인마다 시간의 차이는 있겠지만, 자기 자신에 대한 믿음을 가지고 꾸준히 노력한다면 언젠간 그 꿈을 이룰 날이 올 것입니다.

생명공학과 06학번 지대근 (2014년도 총복 임용고시 합격자)

공공인재대학 입학 및 기숙사 안내

수시 · 정시 모집안내

(단위 : 명)

모집단위	수 시									정 시
	학생부 종합					일반 / 특별				
	KU 자기 추천	KU 고른기회 전형				일반	학생부	재외 국민과 외국인	특수 교육 대상자	
		지역 인재 특별	사회적 배려 대상자	농어촌 학생	기초생활 수급자 및 차상위 급여수급자					
경찰학과	11	2	2	2	2	7	11	(5)	-	17
행정복지학부	12	2	1	2	2	16	26	(8)	(3)	32
문헌정보학과	7	2	1	2	2	6	11	(4)	(3)	13
유아교육과(사법계)	9	2	1	1	2	6	11	(1)	-	11
합 계	39	8	5	7	8	35	59			73

- ()안의 수는 모집단위를 구분하지 않고 전체 모집인원만큼 선발하는 모집단위별 최대모집 가능 인원입니다.
- 모집단위별 모집인원은 변경될 수 있음
- 자세한 사항은 모집요강을 확인하시기 바랍니다.

기숙사 안내

· 해오름학사

해오름학사는 2006학년도 2학기 최신의 시설을 갖추어 개관하였습니다.

남동과 여동으로 구분하여 지하 1층, 지상9층의 2개동으로 352실에 792명의 남 · 여학생이 최고의 캠퍼스라이프를 누릴 수 있도록 설계되었으며, 지하와 1층에는 각종 편의시설이 입점하고 있어 여가활용과 편리성이 더욱 높아진 기숙사입니다.

· 모시래학사

모시래학사는 1600여명의 관생들이 남동과 여동으로 구분된 총 4개 동의 학사에서 쾌적한 학교생활을 할 수 있도록, 자율에 근거한 생활규범을 익히며 학습하는 최상의 기숙사입니다. 학생들의 원거리 통학의 불편을 해소하고, 학습시간의 효율적인 관리와 안정된 휴식을 통하여 대학생활의 보람을 키울 수 있도록 그 역할을 다하고 있습니다.

구 분	수용인원	실			
		2인실	3인실	4인실	
모시래 학사	남 동	625명	5	13	144
	여 동	919명	25	19	203
해오름 학사	남 동	394명	131	44	-
	여 동	394명	131	44	-
합 계	2,332명	292	120	347	



Konkuk University
Global Campus
College of
Public Service & Education

건국대학교 글로벌캠퍼스 공공인재대학



건국대학교 글로벌캠퍼스 공공인재대학

(380-701) 충청북도 충주시 충원대로 268 Tel: 043-840-3413 Fax:043-851-9326